



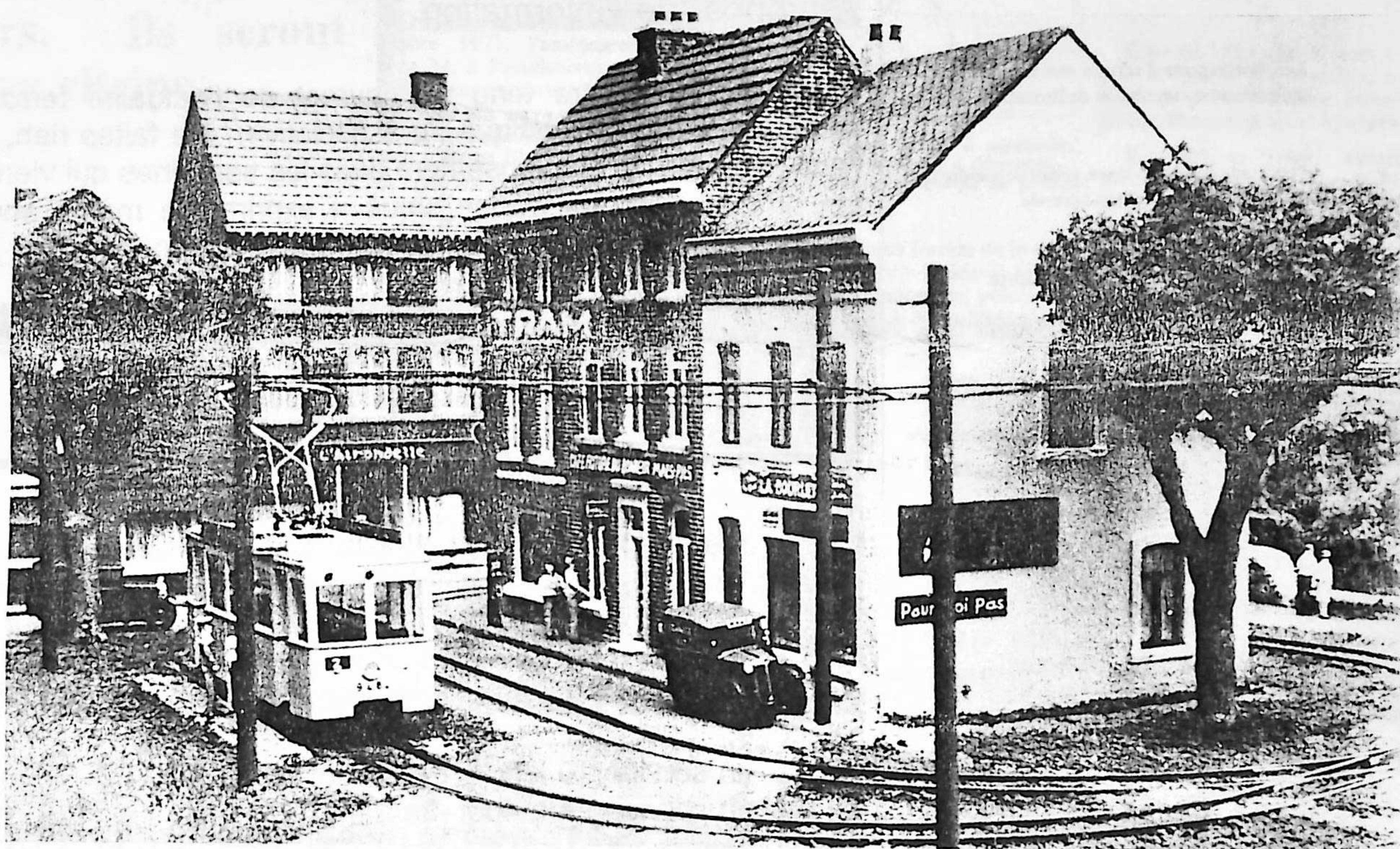
# FERRO FLASH

n° 169 bis avril 1994

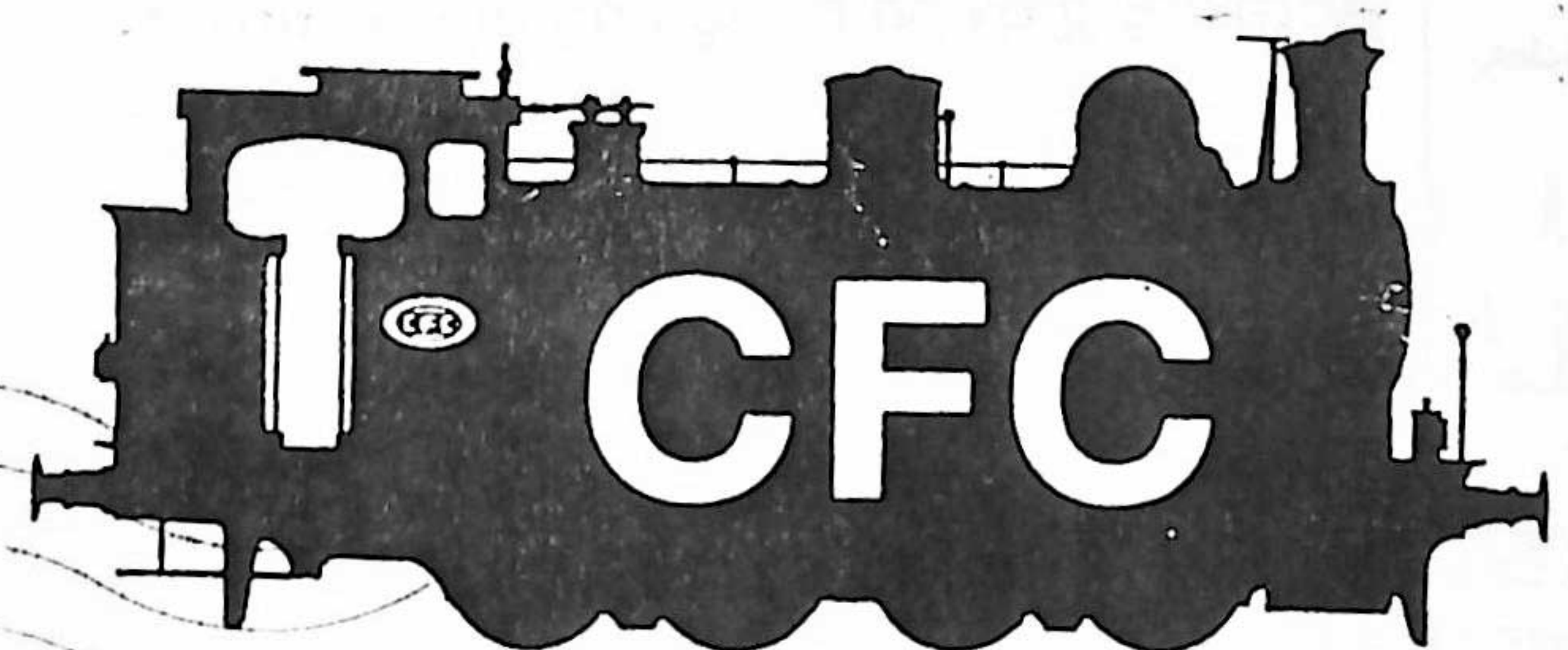
spécial animations en gare

Imprimé bimestriel  
à taxe réduite

Bureau de dépôt: LA LOUVIERE I



Editeur responsable: R. DEBLIQUET Rue St Donat, 38 7110 Louverg - Grognies



CLUB FERROVIAIRE DU CENTRE  
La Louvière

**Secrétariat Bruxelles  
et  
Relations publiques**

Michel Broigniez  
Allée des Jonquilles, 18  
1457 Walhain (Perbais)  
Tél: 010/65.87.48

**Secrétariat Centre**

Henri HAUBE  
Rue Docteur Grégoire, 51  
7100 La Louvière

**Comptes bancaires**

Bruxelles : 068-2027267-91  
Centre : 000-1560678-45

Les demandes de renseignements et d'anciens FERRO-FLASH se font auprès de votre secrétariat respectif.

Les changements d'adresse sont à faire parvenir uniquement au secrétariat de Bruxelles.

Pour toute correspondance, prière de joindre une enveloppe timbrée et auto-adressée.

**Montant des cotisations**

Membre avec service FERRO-FLASH :

**BEF 700, -**

Membre vivant sous le même toit qu'un membre avec service FERRO-FLASH :

**BEF 400, -  
sans FERRO-FLASH**

Membre bienfaiteur :

**à partir de BEF 1000, -**

Pour les moins de 18 ans, s'adresser au secrétariat respectif

Les articles et photos pour parution dans FERRO-FLASH sont à faire parvenir à votre secrétariat respectif.

Les articles publiés n'engagent que la responsabilité de leur auteur.

Les firmes et commerçants cités dans les articles, ne le sont qu'à titre d'information.

**Echange de revues inter-clubs**

Les revues sont à faire parvenir à :

Mr. Pierre Hautefin (Président)  
Rue Argentin, 1  
7140 Morlanwelz

**A propos de FERRO-FLASH spécial**

FERRO-FLASH spécial 169bis réalisé à l'occasion de la manifestation exceptionnelle du dimanche 3 avril 1994 en gare d'**HAINÉ-SAINT-PIERRE** a été tiré et diffusé à 475 exemplaires. Réalisé par T.M.R.A., il vous est offert, si vous êtes membre du **CLUB FERROVIAIRE DU CENTRE** par votre association ou, si vous êtes fidèle à **L'ETOILE DU NORD** de LA LOUVIERE par ce dernier.

Notre but étant de vous rappeler à tous, à quelques jours de l'événement, la visite exceptionnelle que nous rendent Monsieur et Madame **DON SIBLEY**.

Nous espérons vivement vous voir très nombreux autour du merveilleux réseau vicinal de notre ami Don

Cordialement et Ferroviatement vôtre,  
Le comité du C.F.C. - CENTRE

**A propos de l'information**

Vous souhaitez être tenu au courant de l'actualité ferroviaire miniature, réelle, touristique ou associative. Ne faites rien, vous recevrez celle-ci gracieusement dans les semaines qui viennent. Un ami, une connaissance, vous a exprimé le même souhait, communiquez-nous son adresse, il la recevra également.

A lire attentivement

Outre une information bimestrielle T.M.R.A. peut vous faire parvenir sa lettre expresse annonçant les nouveautés dès leur arrivée ou mieux encore, pour les possesseurs de fax peut vous faxer l'information le jour même. Pour bénéficier de ce service, qui sera mis en place dès le mois de mai, une participation aux frais s'impose:

- Pour un service 10 lettres expresses: 200,- frs

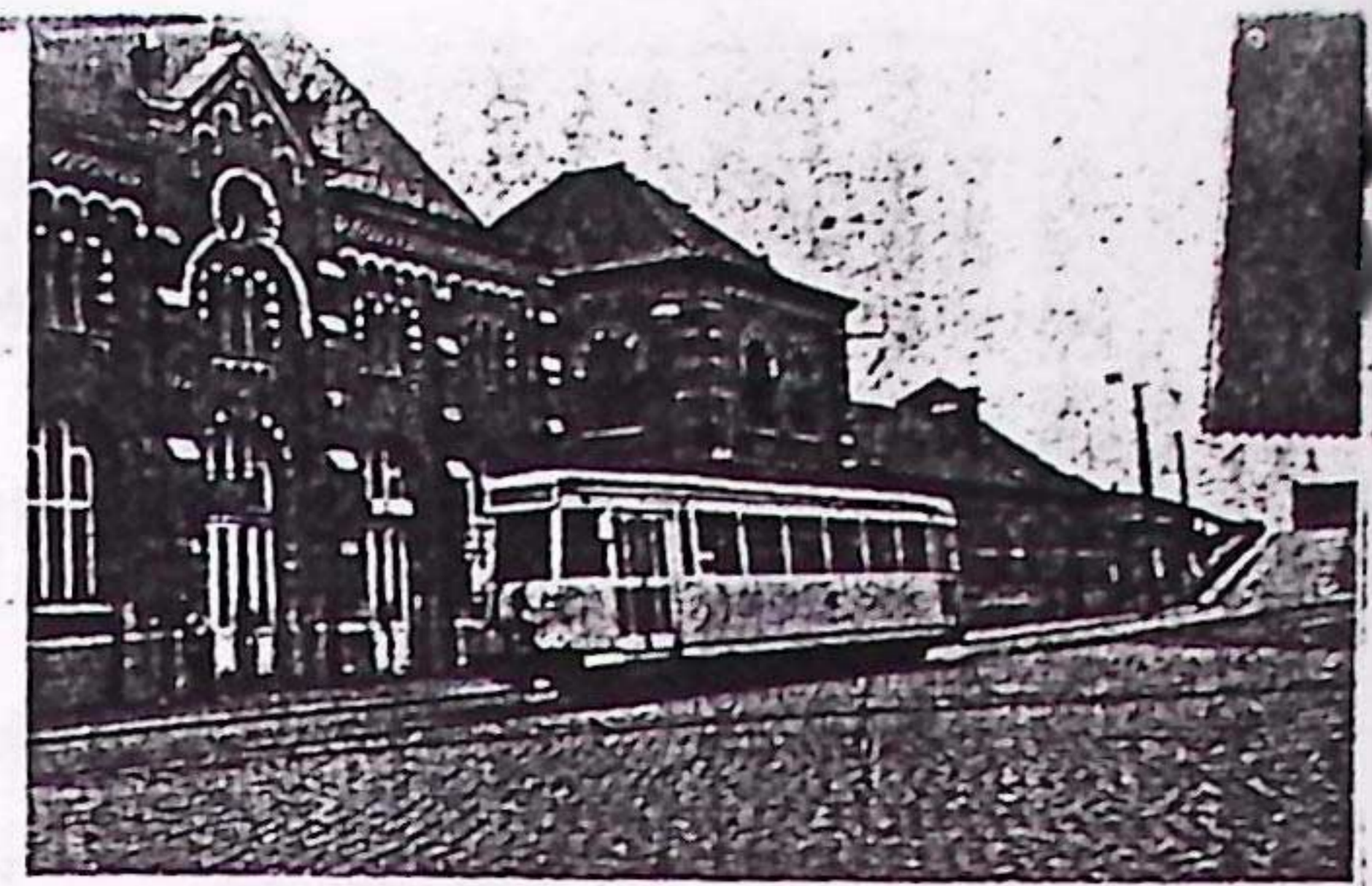
- Pour un service Fax: 400,-frs

Ces sommes sont à virer au compte 360-0962962-49 de **TRAINS ET MODELES REDUITS ACTUALITE** à MORLANWELZ avec la mention "lettre expresse TMRA" ou "Fax TMRA" en indiquant clairement l'adresse d'expédition ou le cas échéant le numéro de fax.

Adresse provisoire de contact: **T.M.R.A.**

**Rue Argentin, 1  
7140 MORLANWELZ**

# Les services électriques n<sup>os</sup> 32-33-35 et 39 desservant La Louvière et Manage disparaissent définitivement



Le tram 32 devant la gare de Manage.

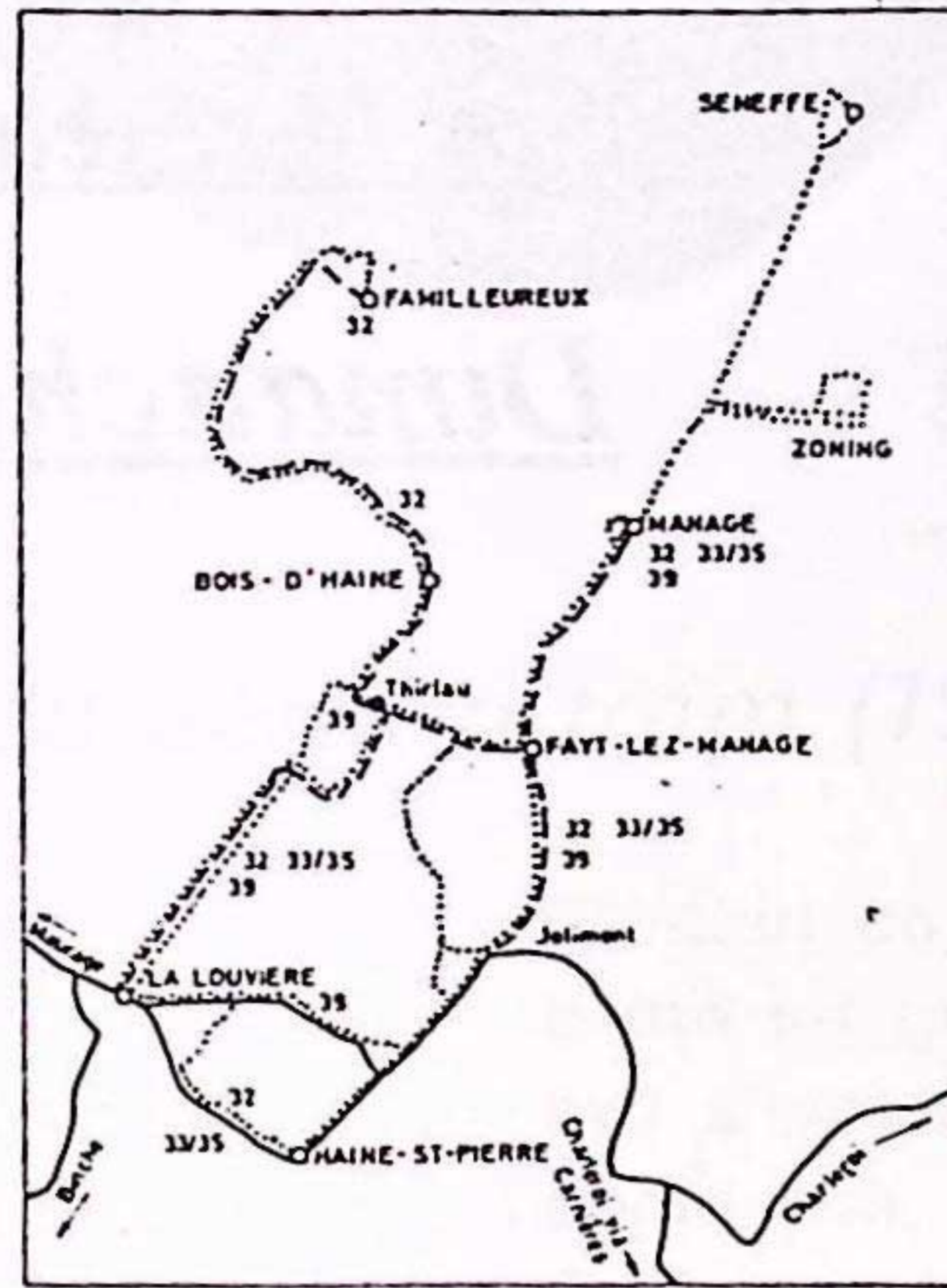
**Vous possédez des photos, des cartes vues, des documents d'époque, apportez-les et montrez-les à nos visiteurs. Ils seront mis sous vitrine.**

La substitution d'un service public d'autobus à la ligne électrique Manage - Jolimont - La Louvière - Familleureux a été admise en principe au cours de la séance du Conseil d'Administration du 6 avril 1971.

Cette modification d'exploitation était demandée par tous les milieux de la région, étant donné notamment les problèmes causés par la circulation dans certaines artères étroites de La Louvière mises à sens unique et où le tram circulait à contresens.

Quelques mois plus tard, en septembre 1971, l'aménagement du pont 34, à Familleureux, exigea le remplacement partiel, mais immédiat, par un service d'autobus, de la section Familleureux (S.N.C.B.) à Bois-d'Haine (Pont du Thiriau) de la ligne électrique 32.

Le 28 mai 1972, lors de la mise en application des nouveaux horaires, il a été procédé au remplacement complet des lignes électriques 32, 33, 35 et 39.



— : Lignes ferrées à maintenir.  
- - - : Lignes ferrées à démonter.  
..... : Services d'autobus de substitution.

Les installations ferrées de la section La Louvière - Haine-St-Pierre ne seront pas démontées, puisqu'elles continueront à être utilisées par

les lignes électriques Charleroi - Anderlues - Bracquegnies (30 - 31) et Charleroi - Mauraige (80).

Ajoutons que la S.N.C.V. a décidé de prolonger une de ces lignes d'autobus de remplacement de la gare de Manage jusqu'à la gare de Seneffe, pour desservir une partie du parc industriel de cette localité.

En ce qui concerne le dépôt de La Louvière, les voitures élect continuent à assurer le service Binche, Anderlues et Trazeg avec les lignes 30-31, 36, 80-82.

\*\*

C'est en 1891 que le tram pour a, pour la première fois, quitté Manage, pour atteindre Haine-St-Pierre, Bracquegnies et Morlanwelz.

En 1907, la traction électrique fut inaugurée entre Haine-St-Pierre et La Louvière et entre La Louvière et La Croyère et, en 1910, le tram électrique est allé de Bois-d'Haine à Familleureux. Encore une page de l'histoire vicinale que l'on peut tourner.



Familleureux (1971).



Le tram 33 au lieu-dit « Drapeau Blanc » à La Louvière.

**“Le dernier voyage du tram de Familleureux ... mon meilleur souvenir”**

**raconte Arthur Vanden Eynde un ancien des vicinaux**

Ext. "Nos Vicinaux"  
Archives A. VANDEN EYNDE



Voici M. Arthur Van Den Eynde qui fut le dernier à conduire un tram à Familleureux.

... dernier voyage puisqu'à partir de lundi il sera remplacé par un autobus. Arthur Van den Eynde, un ancien des vicinaux qui pilote la motrice 9780 murmura entre ses dents : « Bande d'Ingrats, il n'y a même pas un voyageur qui a le geste de m'offrir un verre ou seulement de me remercier, alors qu'il y a 25 ans que je fais la ligne 32 ».

D'un geste furieux il fait démarquer son véhicule et prend la direction de Besonriex. Au moment où il arrive à l'arrêt de l'église, des cloches se mettent à sonner, des sirènes hurlent et 200 personnes sortent de leur cachette, brandissant un bouquet de fleurs, qui un cadeau, tandis qu'on apporte un cercueil drapé de noir. Tandis que les uns prennent place dans la motrice, d'autres en descendent de force le conducteur pour lui offrir à boire.

C'est un moment historique pour Arthur Van den Eynde, d'Haine-St-Pierre, qui n'en croit pas ses yeux. « C'est le plus beau souvenir de ma vie de wattman », racontera-t-il plus tard.

dans les yeux de certains voyageurs et tandis que le tram est toujours à l'arrêt, un vieillard y pousse son petit-fils en disant : « Allez, montez, c'est le dernier, c'est la dernière fois que tu en verras un à Besonriex ».

Arthur Van den Eynde est très ému par ce spectacle et de l'honneur qu'on lui fait. Il raconte : « En 1946, j'ai conduit ici le premier « Siemens », puis les standards, les P.C.C. et ensuite les P.S. Dire qu'on a supprimé la ligne 34, celle d'Estinnes et de Bois-du-Luc, mais jamais il ne s'est passé des choses comme ici. Pour moi, c'est vraiment le plus touchant souvenir de ma carrière de wattman. Vraiment, ceci me touche énormément. Qu'ils sont gentils les gens de Besonriex ».

Il n'en a pas dormi cette nuit-là notre wattman haine-saint-pierrois. Il a pensé à la Chapelle-aupuits et à la ducasse à moules où un tram a été arrêté par une bande de joyeux lurons qui ont kidnappé un gars des vicinaux pour lui offrir l'ultime pinte de l'amitié.

Il y a un regard de tristesse

Albert ACOU

**Dimanche 3 avril**

**Gare - musée  
d'HAINES-St-PIERRE**

**ATTENTION: dernière minute  
La permanence bibliothèque, place  
Caffet du 8 avril est annulée et reportée au vendredi 22 avril 1994**

Dimanche soir vers 22 h. 25 : le dernier tram va quitter Familleureux. Il est prêt pour son der-

Vendredi 1er avril:

20h: ciné gare: **CENT MILLIONS DE DOLLARS  
AU SOLEIL**

Sur le réseau à partir de 19 h: Les wagons transport de poissons

Dimanche 3 avril:

Pour la première fois dans notre région

# LE RESEAU VICINAL DON SIBLEY



## **DECouvrez**

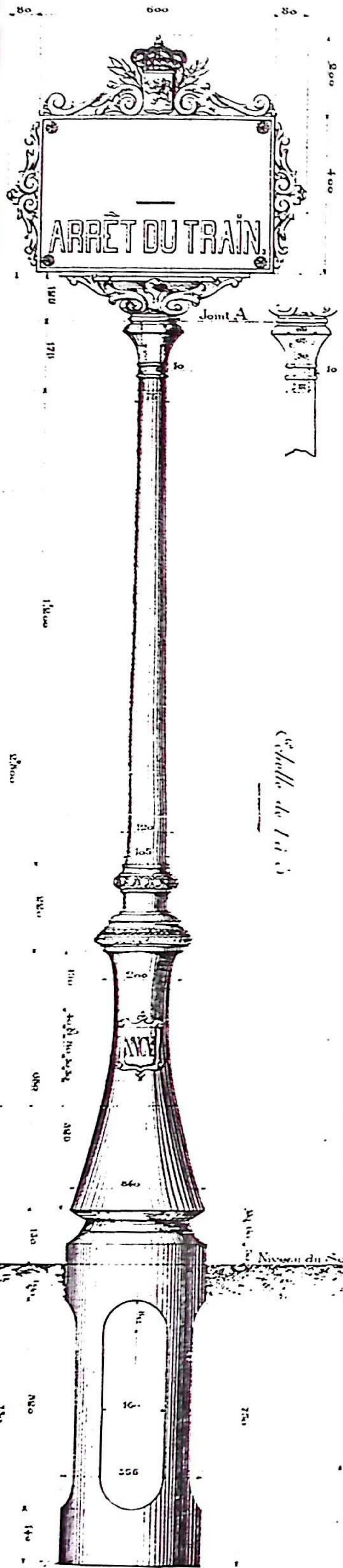
- UN VRAI RESEAU VICINAL TYPIQUE DE NOTRE REGION
- CE QU'ETAIT AMBIANCE ET EXPLOITATION VICINALE
- LES SITES QUE VOUS CONNAISSEZ RECONSTITUES AU 1/100e

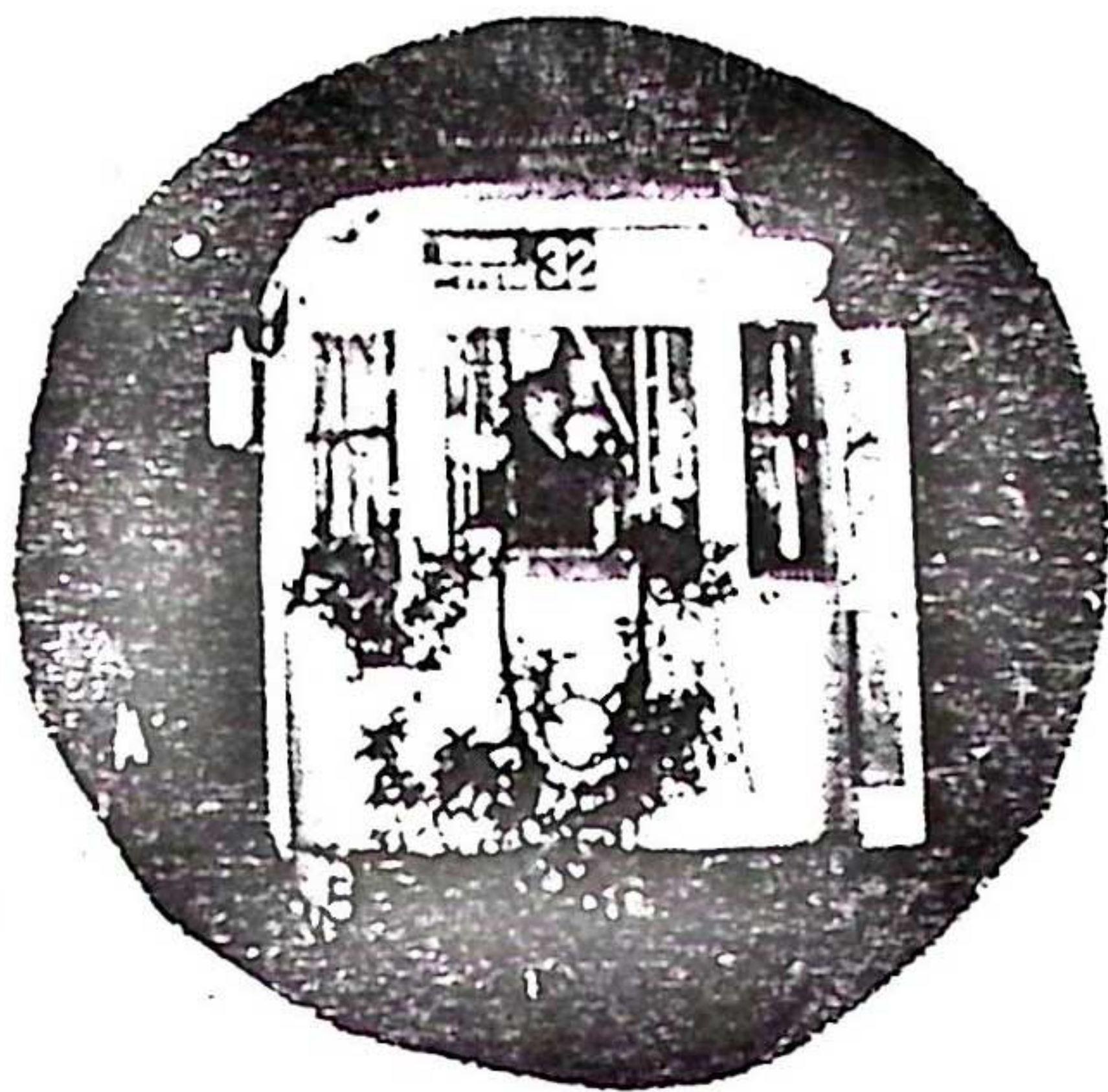
## **ECOUTEZ**

- LES PRECIEUX CONSEILS QUE DONNERA M. DON SIBLEY
- LES TRUCS ET ASTUCES POUR TOUT FAIRE A PARTIR DE RIEN

Hors des brouhahas et des bousculades des expositions, dans notre ambiance gare familiale et bon enfant,

**Ne manquez pas ce rendez-vous exceptionnel  
avec Don SIBLEY**





### *Souvni du dèrnî-n tram (1908-1971)*

Les djins d'no ptit vilâdje,  
jamés pu, n-intindront,  
les grinchemints du frin'nâdje,  
dè l-ancyin fzeû,, d'pin-pon,,  
Ess carrière vî-nt d'fini,  
pou s'dèrnî-n coûp, qu-i passe,  
(on'l-l-avoû réyussi) (26-10-71)  
ç-ît l'dimince dèl ducasse.  
Pindant, pu d'swassante ans,  
rindant des grands sèrvices,  
combî-n, d'nos ptits-éfants,,?  
èt combî-n d'vîs titisses,,?  
N-a t-i nî-n in'minnè,  
les pus djon'nes, a leû scole,  
l'z-ouvrîs, a l-atèlié,  
l'kèrbèni-n dlé s'gayole.

D-intind co, no vî cousse,  
come s-i grimpyioût l'Marais,  
avû s'moteûr qui tousse,  
come yun, què ct-apowè.  
Pa les pus fayès tamps,  
no gayârd ît au posse,  
awotant,, djumichant,,  
parèil, a in gvau d'fosse.  
Tout l'monde, l-a bistokî,  
come in'ome pinsionè,  
i d-a qu-ont ri,, cryî,,  
mi, d-astoûs concanè.  
Bî-n seûr,, vos poûrrîz m'dîre,  
brère pou ça, faut yèsse bièsse,  
mais l'tram, què nos vnons d'vîre,  
ct-in morcha d'no djon'nèsse.

Sur le réseau:

**On roule**  
**MÄRKLIN**

A partir de 17 h: on roule DIGITAL/DELTA

Lors de notre animation SNCF, notre sponsor, L'ETOILE DU NORD, avait présenté en gare un échantillonnage de références à prix promotionnel. Plusieurs d'entre-vous nous ont fait part de leur regret de ne pas avoir été averti tôt assez de cette activité pour se libérer à cette date et effectuer leur achat. Voici donc la liste des produits disponible et des prix qui seront pratiqués sur le matériel SNCF uniquement sur présentation de cette page - Date limite de validité de cette offre: dimanche 18 avril 1994

### BREKINA meisterseri

1400 Citroën 11cv	155,-
1435 Citroën 11cv pompier "ville de Lanepax"	195,-

### EUROSCALE

E8701 EVS gris base LIMA	795,-
E8702 EVS brun UIC idem	795,-
E8702S idem patiné	995,-

### FALLER

1110 abri de quai ST-JULIEN	340,-
-----------------------------	-------

### HERPA

2019 R4	95,-
3081 citroën 2cv Charleston	135,-
035842 Merc. MICHELIN	545,-
020824 citroën 2cv tt ouvr.	115,-
021296 Minicooper FRANCE	215,-
..... R4 GENDARMERIE	170,-

### HOLLAND RAIL

locomotive NS/SNCF 62433	3895,-
--------------------------	--------

### IMU

09901 autocar Van Hool LIM TOUR	845,-
09902 autocar Van Hool WASMER	845,-

### JOUEF

5114 riveis 2e	845,-
5116 rivets 2e/fourgon	895,-
5298 T2 SNCF	595,-
5300 CIWL restau.	825,-
5301 CIWL lits	825,-
5304 voit-rest. MITROPA	755,-
5307 CIWL lits Z	1095,-
5309 rivets OCEM 1er	1095,-
5310 rivets OCEM 1er couch.	1045,-
5312 fourgon poste brun	995,-
5322 CIWL pullman cuisine ETOILE DU NORD	2850,-
5326 idem sans cuisine	2850,-
5366 corail 2e	995,-
5401 grill corail	755,-
5436 pulv. 2 es. DESTANDAU	475,-
5522 citerne TOTAL	845,-
5523 Citerne HANIEL Heizöl	845,-
5531 cvt bogies Gas	495,-
5532 idem tsport animaux	495,-
5534 CHRONOFROID	998,-
5535 couvert G13	795,-
5573 STVA	895,-
5640 trémie SGW	575,-
5730 couvert par. coul. E.V.S.	495,-
5757 bog. plat ranchers bois	595,-
5962 Kangourou CALBERSON	995,-
5969 Kangourou ETOILE	995,-
6400 TGV Atl. 4 él.	3995,-
6282 140C tender arceau	3995,-
283 140C Est tender X	3995,-
295 Loc 030 TB	1750,-
362 BB25531	2495,-
370 Sybic	500,-

8441 CC21000	5995,-
8483 2D2 9135	3495,-
8573 CC72000	5995,-
8577 CC72000 ép.III	6495,-
8604 Picasso Fecamp-Breauté	2750,-
8621 autorail triple beu	3748,-
8867 BB16685	3395,-
908000 Transfo télécommandé	4495,-
Rame EST 2x5124, 5125,5126	2295,-

### JOUEF DECOR

2670 pont avec rail	275,-
1010 mairie	365,-

### LILIPUT \*\*\*\*RARE\*\*\*\*

130AT PLM	5370,-
130 NORD 3.1490	5370,-

### LIMA

309104K DEV 2ec	695,-
309184K corail 1er por.pl.	895,-
309185K corail 2e por.pl.	995,-

### MARKLIN

3320 BB 22200	6995,-
3334 BB Sybic CERNAY	7995,-
3334 BB Sybic SOUFFELWEY	8455,-
4253 corail 1ère	995,-

### MKD

500 gare FAY aux LOGES	620,-
612 boucherie	468,-
615 mais. anc. bout. souvenirs	499,-
617 fleuriste et coiffeur	495,-
622 mag. jouets mais. presse	468,-
650 fabrique de meubles	675,-
661 épicerie et quincaillerie	468,-
662 auberge fleurie	468,-

### POLA

818 poste frontière	960,-
---------------------	-------

### PRALINE

1904 citroën H MICHELIN	159,-
1909 citroën H métal	185,-
1919 citroën H poissonnerie	145,-
1921 citroën H POLICE	170,-
1922 citroën H Tub miroitier	159,-
1924 citroën H SUCHARD	175,-
2510 R5 double PATTEX	225,-
2511 R5 EDF/GDF	145,-
3308 CX ambu. Roche	195,-
5301 Renault autocar blanc	425,-
5303 Renault autocar Mack	435,-

### PAN AM

5307 renault autocar Rouen Louviers Evreux	695,-
5503 Espace taxi	150,-
5600 AX	129,-
5605 AX sapeurs pompiers	140,-
5611 AX Klecksen	145,-
5604 AX TELECOM	135,-
5610 AX LA POSTE	135,-
82508 R5 TS médecin METZ	158,-

### PREISER

10191 Gendarmerie française	399,-
-----------------------------	-------

### RIVAROSSA

2130 céréaliier GRANIT	995,-
2132 céréaliier CONTIN.	995,-
2133 céréaliier Duquesne-Pur.	995,-
2135 céréaliier PIETO	995,-
2444 2 ess; frigo STEF CC7121	455,- 6995,-
CC7131	6995,-

### 030b Bourbonnais

série numérotée avec certificat	6845,-
---------------------------------	--------

### ROCO

41015 Coffret SNCF 3 trémies + 4 porte-chars avec AMX	4295,-
41016 Coffret SNCF BB15020 + 6 trémies 2 esx.	6695,-
41017 Coffret SNCF BB15020 + 2 porte cont. et 2 cvt frêt	5995,-
43033.1 R.G.P. TEE	6995,-
43033.2 idem numer. différente	6995,-
44613 2e cl. DEV WASTEELS	995,-
44273 Bruhat 2ec.	895,-
44617 Restau rouge UIC-Y	995,-

### ROCO véhicules routiers

1371 Renault gde échelle	580,-
--------------------------	-------

### ROSKOPF

454 Renault DANZAS	295,-
465 Renault citerne	425,-
473 Berliet DANZAS	385,-
474 Berliet plateau	225,-
505 Renault Camiva pompiers	455,-
528 Merc. AVIA	325,-
705 Merc. CALBERSON	390,-
711 Merc. MIKO	325,-
712 Merc. DARTY	375,-
722 Renault savoy. militaire	395,-
728 Renault SERNAN	495,-
739 Renault LA FRANCE	595,-
740 Renault MICHELIN	525,-

### KYOSHO 1/43e

7082 Wil.-Renault FW14B	595,-
-------------------------	-------

### SOLIDO 1/43e

3122 Merc. sapeur avec bateau genre Zodiac	295,-
3509 Renault citerne sapeur	395,-

### VITESSE 1/43e

520.1 citroën 2cv 1948	599,-
520.3 citroën 2cv 1954	599,-
520.2 citroën 2cv 1953	599,-
521.2 citroën 2cv 1953 tt ouvr.	599,-

### VIDEO

LVR TGV Nord	1250,-
131	

L'ETOILE DU NORD Rue Toisoul, 11 7100 LA LOUVIERE 064/26.54.54  
Ouvert le mercredi de 14 à 18h45, le vendredi de 19 à 20h, le samedi de 10 à 18h30, le dimanche de 10 à 12h

Uniquement sur le stock  
disponible en magasin

Samedi 21 mai et dimanche 22 mai 1994,

# Sortie du réseau C.F.C./DUPUIS

**AU SALON INTERNATIONAL DU MODELISME  
DE CHARLEROI**

Venez nous retrouver dans un grand stand commun  
CLUB FERROVIAIRE DU CENTRE, KLEINMODELLBAHN/BEMO,  
RAIL MINIATURE FLASH/EDITIONS WEKA PRESSE,  
L'ETOILE DU NORD, BADGER/DREMEL  
passer un agréable moment en notre compagnie ainsi qu'avec  
nos voisins du CLUB FERROVIAIRE DE MONS et leur modules

\*\*\*\*\*

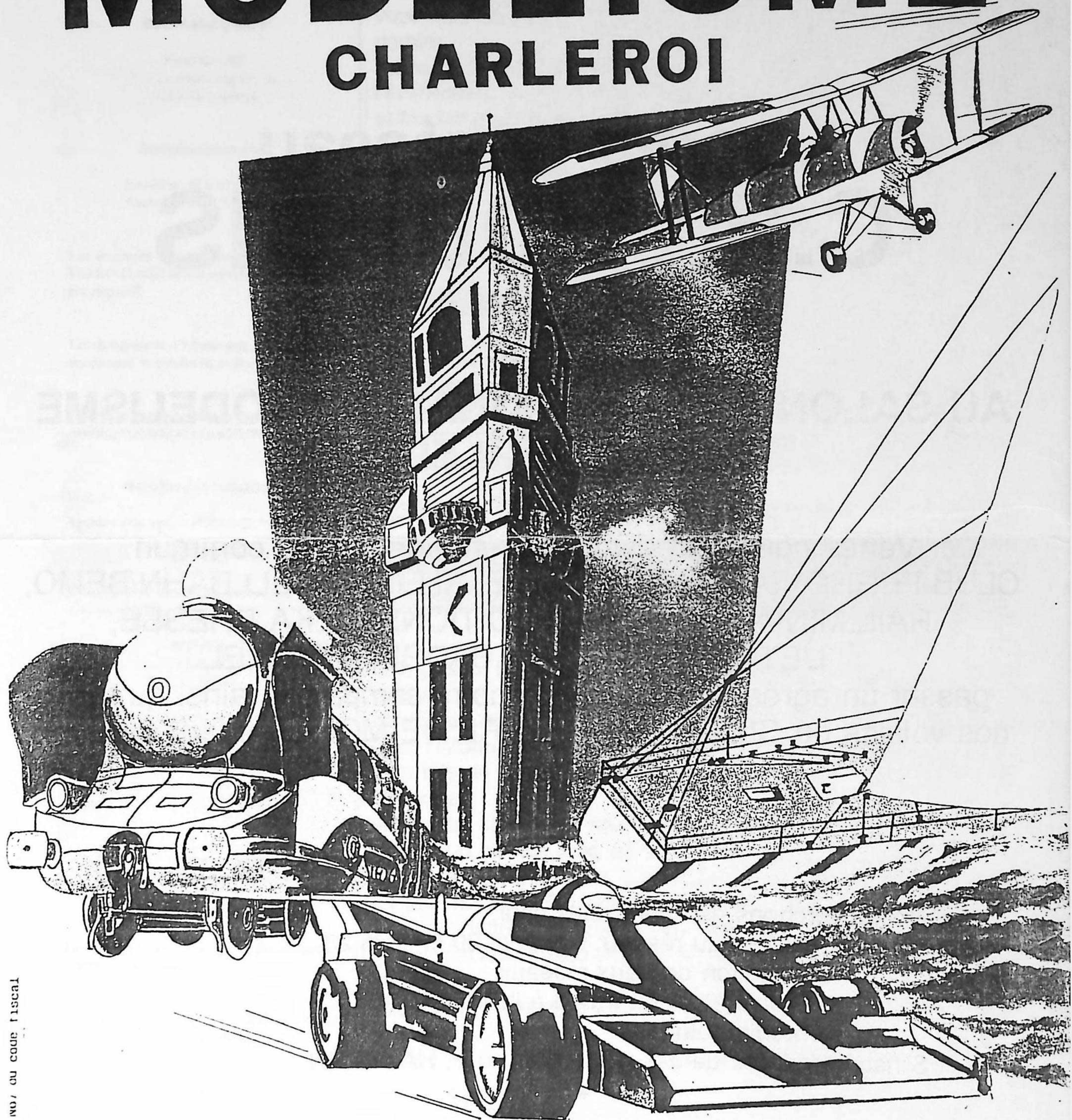
Nous cherchons des bénévoles pour:

- transport du réseau: vendredi 20 et lundi 23
- exploitation de deux réseaux
- démonstration du travail à l'aérographe
- vente littérature

S'inscrire auprès de J-L. FRANCO ou P. HAUTEFIN

\*\*\*\*\*

# SALON INTERNATIONAL DE MODELISME CHARLEROI



**21-22 MAI 94**  
**Palais des Expositions**

**Bourse d'échange**

SAM · DE 10 À 19 H  
DIM · DE 10 À 18 H

Organisateur: Gomard L Tél: 071/39.50.73